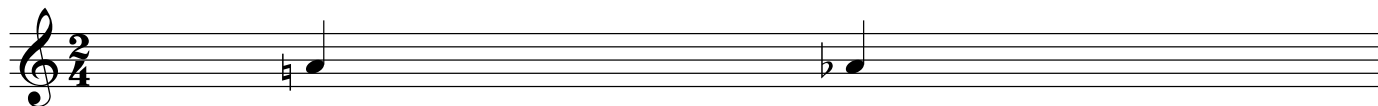
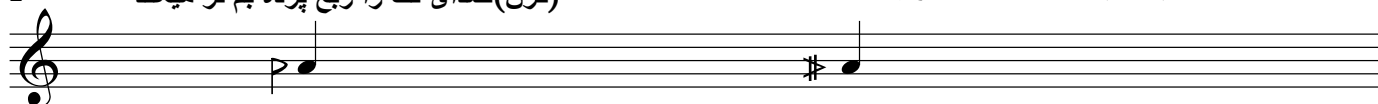


(بمل) صدای نت رو نیم پرده بم تر میکند (بکار) نت تغییر یافته رو به حالت اصلی بر میگرداند



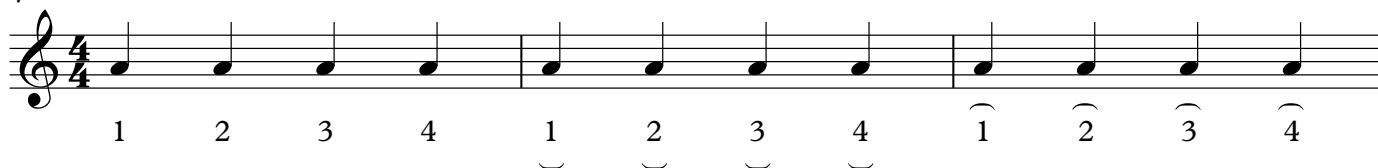
(سری) صدای نت رو ربع پرده زیر تر میکند (کرن) صدای نت را ربع پرده بم تر میکند



(دیز) صدای نت رو نیم پرده زیر تر میکند



انگشت گذاری روی سیم قرمز (بم) انگشت گذاری روی سیم زرد (سل) انگشت گذاری روی سیم سفید (دو)



علامت انگشت شصت علامت هنگام بم

